

商品概要

(2025年10月20日現在)

- ご利用いただける方
- ①申込時満20歳以上、且つ完済時満86歳未満で電話連絡が可能な方
 - ②安定継続した収入がある方
(パート・アルバイト、年金受給者および専業主婦(夫)の方も可)
 - ③当組合の営業地区内に居住または勤務する方
 - ④過去の貸付に代位弁済、貸倒がないこと、また現在利用中の貸付が履行遅延でない方
 - ⑤保証会社である株式会社クレディセゾン[®]の保証が受けられる方

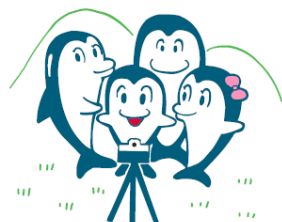
- お使い道
- ご融資金額
- ご返済回数
- ご返済方法
- ご返済日
- ご融資利率

- 担保・保証人
- 保証会社
- その他

お手続きの流れ

- 仮審査結果のご連絡
- 正式契約
- 融資実行

お問合せはお近くの店舗へ



タイミー！スピーディー！ お申込みは簡単！

STEP ①

審査結果のご連絡を
原則、当日中にスピード回答！
※受付時間等により、翌営業日となる可能性がございます

STEP ②

仮審査承諾後、店頭窓口にて
正式申込み、ご融資実行！

正式申込み時に必要なもの

運転免許証

(運転免許をお持ちでない方は健康保険証等)

普通預金通帳とお届印

(普通預金口座をお持ちでない方は、新しく口座を開けていただきます)

融資金額500万円超は所得確認書類が必要となります



店舗のご案内

本店	〒100-0101 東京都大島町元町4-1-3	Tel 04992-2-0777 Fax 04992-2-2901
新島支店	〒100-0402 東京都新島村本村6-8-9	Tel 04992-5-0661 Fax 04992-5-0670
神津島支店	〒100-0601 東京都神津島村1448-5	Tel 04992-8-0111 Fax 04992-8-0113
三宅島支店	〒100-1101 東京都三宅島三宅村神着239-1	Tel 04994-2-0081 Fax 04994-2-0084
八丈島支店	〒100-1511 東京都八丈島八丈町三根1929	Tel 04996-2-1201 Fax 04996-2-1203
小笠原支店	〒100-2101 東京都小笠原村父島字東町	Tel 04998-2-7410 Fax 04998-2-7416
東京支店	〒105-0014 東京都港区海岸1-12-2 竹芝客船ターミナル内	Tel 03-5843-3363 Fax 03-5843-3365

七島信用組合

ホームページアドレス <https://www.shichitou.shinkumi.co.jp>

七島信用組合のフリーローン

しちしん タイミーローン ジャンプ君



金利
年 **4.98%・7.10%・11.50%**
※金利については審査の上決定させていただきます。

「ジャンプ君」七つの特徴！

ご融資金額
10万円以上
1,000万円まで

ご返済回数
①6回以上180回以内
(元利均等返済)
②3回以上90回以内
(隔月返済)

融資審査結果
原則、当日中に
ご回答！

お使いみちは
自由です

担保・保証人
不要！

お申込み
パート、年金受給者、
専業主婦(夫)もOK！

必要書類
ご本人確認書類のみ！
(融資金額500万円超
は所得確認書類が必要
となります。)

七島信用組合

2025年10月20日現在